



Wales Arts
Health & Well-being
Network
Rhwydwaith Iechyd a
Llesiant Celfyddydau
Cymru

Stepping In Camu i Mewn

Llyfryn Hawdd ei Ddeall WAHWN

Gwybodaeth ar gyfer Gwneud Cais i Camu i Mewn



 **Cyngor Celfyddydau Cymru**
Arts Council of Wales

 **Roddwr gan
Llywodraeth Cymru**
Sponsored by
Welsh Government

 **Yn dyfarnu arian / Awarding funds from
Y LOTERI GENEDLAETHOL
THE NATIONAL LOTTERY®**

blas

 **Pontio**

 **GIG
CYMRU
NHS
WALES** | Bwrdd Iechyd Prifysgol
Betsi Cadwaladr
University Health Board

FRÂN WEN

dll 

**THEATR
CYMRU**

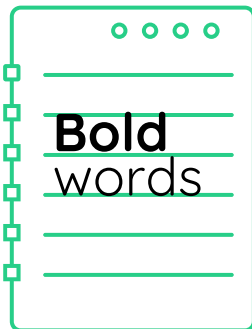
Llyfryn Hawdd ei Ddeall WAHWN



Mae hwn yn fersiwn Hawdd ei Ddeall o rywfaint o wybodaeth. Efallai nad yw'n cynnwys y wybodaeth i gyd, ond bydd yn dweud wrthy ch chi am y rhannau pwysig.



Mae'r Llyfryn Hawdd ei Ddeall hwn yn defnyddio geiriau hawdd a lluniau. Efallai fyddwch chi angen help i'w ddarllen



Mae rhai geiriau yn **fras** – maen nhw'n fwy trwchus ac yn fwy tywyll.



Dyma'r geiriau fydd yn anodd i rai pobl. Pan fyddwch chi'n gweld gair bras, byddwn ni'n ei esbonio yn y frawddeg nesaf.



Mae [geiriau glas gyda llinell oddi tanyn](#) nhw'n dangos dolenni at wefannau a chyfeiriadau ebost. Gallwch chi glicio ar y dolenni hyn ar gyfrifiadur.

Beth sydd yn y Llyfryn?

Gwybodaeth am y Llyfryn	3 Tudalen
Beth yw rhaglen ‘Camu i Mewn’?	5 Tudalen
Beth mae’r rhaglen yn ei gynnig?	7 Tudalen
Sut i wneud cais	10 Tudalen
Dyddiadau Pwysig	12 Tudalen

Gwybodaeth am y Llyfryn



WAHWN yw Rhwydwaith Iechyd a Llesiant Celfyddydau Cymru. www.wahwn.cymru

Mae'n sefydliad sy'n cefnogi prosiectau celfyddydau, iechyd a llesiant yng Nghymru.



Mae prosiectau celfyddydau ac iechyd yn gwella eich iechyd a'ch llesiant ac yn eich helpu i wella drwy gymryd rhan yn y celfyddydau.

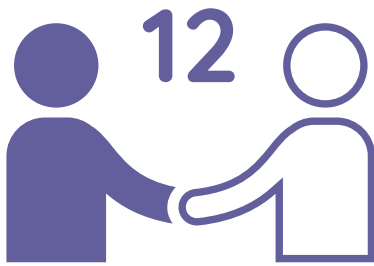


Stepping In
Camu i Mewn

Rhaglen hyfforddi a **mentora** yw 'Camu i Mewn' sy'n cefnogi **ymarferwyr creadigol** a / neu bobl sy'n gweithio mewn lleoliadau iechyd i fynd i weithio yn sector y celfyddydau ac iechyd.

mentora: sesiynau defnyddiol yw'r rhain lle byddwch chi'n cael cefnogaeth ac yn dysgu sgiliau newydd gan berson proffesiynol. Mae'r sesiynau fel arfer yn un-i-un, felly dim ond chi a'r mentor.

ymarferwyr creadigol: pobl greadigol yw'r rhain sy'n gweithio mewn unrhyw ffurf gelfyddydol. Rydyn ni'n edrych am ymarferwyr creadigol sydd â phrofiad o arwain gweithdai.



Mae WAHWN yn cynnig lle i hyd at 12 o bobl ar raglen hyfforddi a mentora 'Camu i Mewn'.

Bydd y 12 person hyn yn cael eu galw yn **'mentoreion'**.

mentoreion: pobl sy'n cael help a hyfforddiant gan eu mentor.



Mae'r llyfryn hwn yn rhoi gwybodaeth i chi ar sut i wneud cais am le ar raglen hyfforddi 'Camu i Mewn'.

Beth yw rhaglen ‘Camu i Mewn’?



Mae WAHWN eisiau bod yn fwy **amrywiol**, a thyfu'r grŵp o ymarferwyr creadigol sy'n gweithio yn y celfyddydau ac iechyd.

Dyna pam y cafodd ‘Camu i Mewn’ ei greu.

amrywiol: mae WAHWN yn defnyddio'r gair yma i greu cymysgedd o unigolion gyda chefnidiroedd, sgiliau neu nodweddion gwahanol.



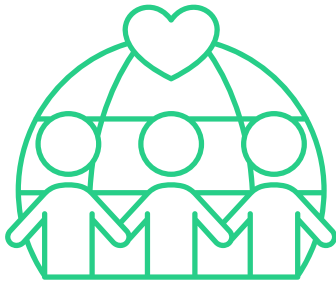
Bydd ‘Camu i Mewn’ yn digwydd yng ngogledd Cymru, yng Ngwynedd a Sir Ddinbych.



Bydd ‘Camu i Mewn’ yn dechrau ym mis Ebrill 2026 ac yn gorffen ym mis Rhagfyr 2026 i'r mentoreion.



Mae WAHWN eisiau cynnig hanner y llefydd ar y rhaglen i bobl sy'n gallu siarad Cymraeg yn rhugl.



Mae WAHWN eisiau cynnig llefydd ar y rhaglen i bobl o gymunedau heb **gynrychiolaeth ddigonol**.

cymunedau heb gynrychiolaeth

ddigonol: pobl sydd â nifer llai ohonyn nhw'n cymryd rhan yn y gweithlu, y byd academaidd neu leoliadau gwleidyddol o'u cymharu â'r boblogaeth yn gyffredinol.



Sydd â **phrofiad byw** o un neu fwy o'r rhain:

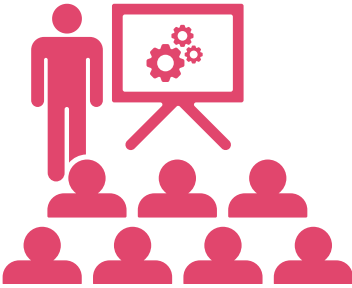
- Hunaniaeth mwyafrif byd-eang
- Heriau iechyd meddwl
- Anabl, b/Byddar a niwroamrywiol
- LHDTCA+

profiad byw: amgylchiadau yn eich bywyd personol rydych chi'n gwybod amdany'n nhw.

Beth mae'r rhaglen yn ei gynnwys?



Sesiwn gyflwyno ar-lein gyda'r mentoreion a'r partneriaid i gyd.



Wythnos lawn / 5 diwrnod o hyfforddiant dwys yn Y Nyth, Ffordd Garth, Bangor, Gwynedd LL57 2RW.

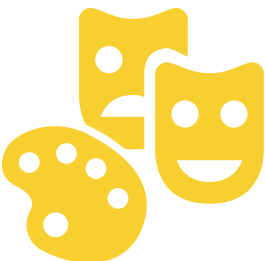
dwys: mae WAHWN yn defnyddio'r gair hwn i esbonio y bydd yr wythnos hyfforddi'n brysur iawn, gyda llawer o wybodaeth a sgiliau newydd yn cael eu dysgu.



Dyddiad yr wythnos hyfforddi yw
11 Mai i 15 Mai 2026



Yn ystod yr wythnos bydd sesiynau hyfforddi gan weithwyr proffesiynol yn sector y celfyddydau ac iechyd.



A bydd gweithgareddau creadigol a chyfle i ddysgu sgiliau newydd.

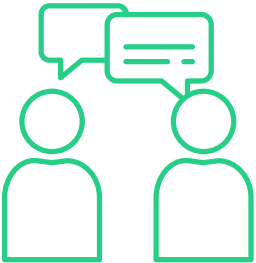


Bydd y mentoreion i gyd yn cael profiad gwaith / **cysgodi** gweithwyr proffesiynol yn sector y celfyddydau ac iechyd.

cysgodi: proses lle mae'r mentoreion yn gwyllo gweithwyr proffesiynol yn eu hamgylchedd gwaith.



Gallai hyn fod mewn cymuned, oriel, lleoliad iechyd fel ysbyty neu gartref gofal.



Bydd y mentoreion i gyd yn cael 2 sesiwn mentora.



Bydd y mentoreion i gyd yn cael sesiynau grŵp cymorth cymheiriaid.



Bydd y mentoreion i gyd yn cael sesiynau cymorth llesiant.



Bydd y mentoreion i gyd yn cael
bwrsariaeth

A chostau mynediad

bwrsariaeth: arian sy'n cael ei roi i'r mentoreion i'w helpu i fod yn rhan o raglen 'Camu i Mewn'.

costau mynediad: arian sy'n cael ei roi i'r mentoreion i'w helpu i gael gwared ar rwystrau er mwyn iddyn nhw allu cymryd rhan yn rhaglen 'Camu i Mewn'.

Sut i wneud cais



Bydd angen ebostio **CV**, dim mwy na 2 dudalen, ar ffurf dogfen Word neu PDF.

CV: dogfen fanwl yw CV sy'n amlinellu hanes addysgol, proffesiynol ac academaidd rhywun.



ac anfonwch rywfaint o wybodaeth amdanoch chi eich hun.

Dim mwy nag un ochr o A4 ar ffurf dogfen Word neu PDF.



neu ffeil fideo/sain heb fod yn hirach na 3 munud o hyd.



Ar yr un ochr o A4 cofiwch gynnwys

Gwybodaeth amdanoch chi, ac atebwch y cwestiynau hyn:



Oes gennych chi brofiad o weithio mewn gweithdai creadigol?



Pam fod gennych chi ddiddordeb yn y rhaglen?



Ydych chi ar gael ar gyfer wythnos y rhaglen hyfforddi 11 i 15 Mai 2026?



Ble ydych chi'n byw yng ngogledd Cymru?



Ebostiwch eich CV ac un ochr o A4 neu eich ffeil fideo neu sain i Rebecca

stepping@wahwn.cymru



erbyn 18 Mawrth 2026, 12:00, hanner dydd

Dyddiadau pwysig



Gallwch wneud cais o ddydd Mercher 18 Chwefror 2026 ymlaen.



Bydd rhaid i chi wneud cais erbyn 12, hanner dydd, ddydd Mercher 18 Mawrth 2026



Byddwn ni'n penderfynu pwy fydd ar y rhestr fer ar gyfer cyfweiliadau ar-lein yn yr wythnos sy'n dechrau dydd Llun, 23 Mawrth 2026.



Os byddwch chi'n cael eich rhoi ar y rhestr fer, bydd y cyfweiliad ddydd Llun, 30 Mawrth 2026 neu ddydd Mawrth 31 Mawrth 2026



Byddwn ni'n gadael i bawb wybod pwy sydd neu sydd ddim yn cymryd rhan yn rhaglen 'Camu i Mewn' erbyn dydd Iau 2 Ebrill 2026

Os ydych chi angen cymorth



Os ydych chi angen cymorth i ymgeisio,
anfonwch ebost i Rebecca

stepping@wahwn.cymru



Wales Arts
Health & Well-being
Network
Rhwydwaith Iechyd a
Llesiant Celfyddydau
Cymru

Stepping In Camu i Mewn



Cyngor Celfyddydau Cymru
Arts Council of Wales



hoddor gan
Llywodraeth Cymru
Sponsored by
Welsh Government



Yn dyfarnu arian / Awarding funds from
Y LOTERI GENEDLAETHOL
THE NATIONAL LOTTERY®



Bwrdd Iechyd Prifysgol
Betsi Cadwaladr
University Health Board

